



KÖMMERLING®

Placas de PVC



**Placas de PVC
espumado y superficie lisa**

Placas espumadas con superficie lisa

Además de su principal aplicación en la industria de la construcción y la publicidad, las placas Kömacel espumadas con superficie lisa se utilizan en varios campos.

Las ventajas de Kömacel residen en la combinación de una superficie rígida y maciza y un interior celular, realizadas en un único proceso productivo y con el mismo material. Ligeras pero sólidas al mismo tiempo, Kömacel ofrece un amplio abanico de soluciones.

Con casi 25 años de experiencia en la extrusión con el sistema Celuka, Kömacel es el número 1 mundial y ofrece excelentes soluciones para muchas exigencias del mercado.

La composición de Kömacel está libre de riesgos ambientales y para la salud. Las placas no contienen bario/cadmio ni plomo. Las nuevas placas pueden fabricarse a partir de placas usadas y otros restos de placas debido a su fácil capacidad de reciclado. Así se cierra por completo el ciclo del material.

ANWENDUNGSBEREICHE

Publicidad

- Carteles
- Anuncios
- Grandes rótulos
- Decoración de escaparates
- Stands para ferias
- Impresión digital directa

Sector de la construcción

- Mobiliario de tiendas
- Decoración interior
- En zonas donde se requiera resistencia a la humedad (baños, etc.)
- Revestimientos
- Elemento opacos en ventanas y cerramientos
- Capialzados
- Paneles de puertas

Varios

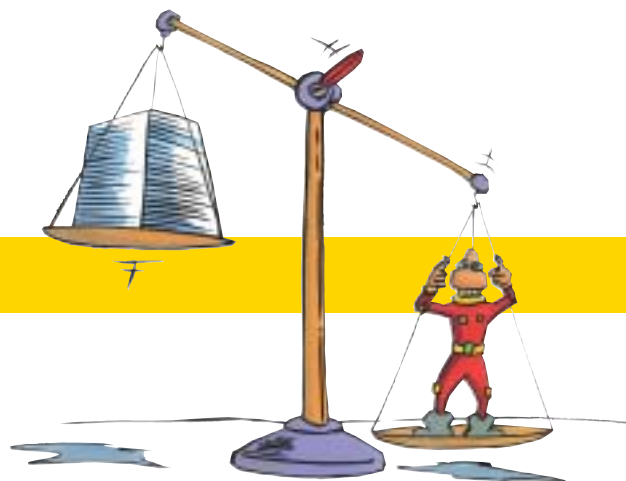
- Maquetas
- Equipo para laboratorios fotográficos
- Carteles de obra
- Estanterías y mesas para laboratorios



Propiedades de Kömacel

Características

- Estructura espumada con fina celdillas
- Caras exteriores lisas y macizas
- Superficie con acabado brillante
- Color homogéneo



ligero

Ventajas



mínima conductividad térmica, alto valor de aislamiento



facilidad de pegado



resistente a las sustancias químicas y corrosivas (DIN 8061), Bbl.1



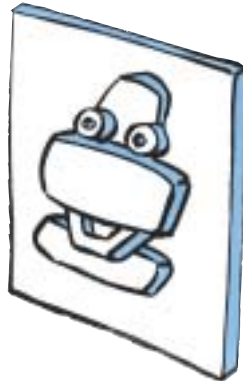
apto para la industria alimenticia



ideal para impresión



difícilmente inflamable
según DIN 4102-B1 / color 654,
espesores 4, 5, 6 y 10 mm



se trabaja con facilidad



mínima absorción de agua



buena resistencia a flexión



adecuado
para laminación



impermeable y resistente a la luz solar



Directrices de fabricación

Herramientas

Las placas Kömacel espumadas y superficie lisa pueden trabajarse fácilmente con herramientas y maquinaria convencional usadas en la industria de la madera y el metal. Se las puede cortar, serrar, perforar, lijar, atornillar y pulir. Las herramientas deben estar afiladas para evitar roturas y astillamientos. En general, debería emplearse una rápida velocidad de corte con avance lento. Generalmente no es necesario enfriar las herramientas de corte, aunque en casos especiales puede emplearse el aire comprimido.



Conformado

El estampado profundo y el soplado sólo es posible hasta determinados límites. Lo mismo se aplica al curvado y al doblado.

Soldadura

Las placas Kömacel se pueden soldar con gas caliente y herramientas de soldadura por calor. Encontrará la información necesaria en el folleto "Directrices de Fabricación de las Placas de PVC".

Pegado

Las placas de Kömacel se pueden pegar bien. Dependiendo de los requisitos y su aplicación, puede emplearse diferentes clases de adhesivos. Con el adhesivo adecuado es posible pegar Kömacel con la misma seguridad que otros plásticos y materiales.

Impresión y lacado

Gracias a su bien acabada superficie, las placas de Kömacel pueden ser impresas, pintadas y lacadas con facilidad. Son especialmente indicadas para serigrafía. Pueden utilizarse los colores de serigrafía disponibles en el mercado (también admiten los colores que se secan bajo la influencia de los rayos UV). Kömacel también puede utilizarse para impresión digital directa.



Para el lacado deberían utilizarse sistemas de lacado de 1 y 2 componentes. Sugerimos limpiar las superficies antes de imprimir. Debido a la alta absorción de calor, se debe evitar la impresión de grandes superficies con colores oscuros cuando las placas queden directamente expuestas al sol.

Recomendaciones para el montaje

Las placas de Kömacel están hechas de PVC termoplástico y, por lo tanto, varían más en su longitud que por ejemplo la madera o materiales metálicos (consúltese el coeficiente de dilatación térmica).

Cuando se instalen carteles publicitarios impresos (por ejemplo, en campos de fútbol) o cuando se fijen muros cortina, se deberá tener en cuenta siempre la posible dilatación de las placas. El método de fijación adecuado dependerá del tipo de aplicación.

(Por favor, consulte el folleto "R 170061")



KÖMMERLING®

Placas de PVC

Medio ambiente y reciclaje

Kömacel, Kömatex y Kömadur están fabricadas con un PVC que no contiene elementos tóxicos ni peligrosos que puedan provocar emanaciones futuras. Nuestras placas no contienen elementos que perjudiquen la capa de ozono. Nunca han contenido formaldehído, amianto, lindán, PCB, PCP, o FCKW. Además están libres de cadmio y plomo. No contienen monómeros, biocidas ni plastificantes.

Ésta es la razón por la que las placas de Kömacel no presentan problemas para las personas o el medio ambiente, ni durante su fabricación, ni durante su uso, reciclaje o eliminación. Las placas usadas o los restos de placas son totalmente reciclables. Éstas se trituran y se emplean otra vez en el proceso de fabricación de nuevas placas, consiguiendo completar el círculo de uso-reutilización que es interesante, no sólo desde el punto de vista económico, sino también desde el ecológico.



Certificado de calidad según normas ISO 9001

Los continuados trabajos de investigación y desarrollo, así como décadas de experiencia en el mundo de los plásticos demuestran la elevada calidad de nuestros productos.

Realizamos ensayos en todas las fases, comenzando con la entrega de la materia prima hasta el control final de los productos terminados. Desde las materias primas hasta el producto final, todos los procesos deben someterse a rigurosos controles.

Las comprobaciones periódicas por parte de auditores independientes confirman este alto nivel de rigor.

Nuestro sistema de aseguramiento de calidad posee la certificación según normas ISO 9001.

Decídase ahora: no lo dude más, ¡compre placas de PVC KÖMMERLING!

